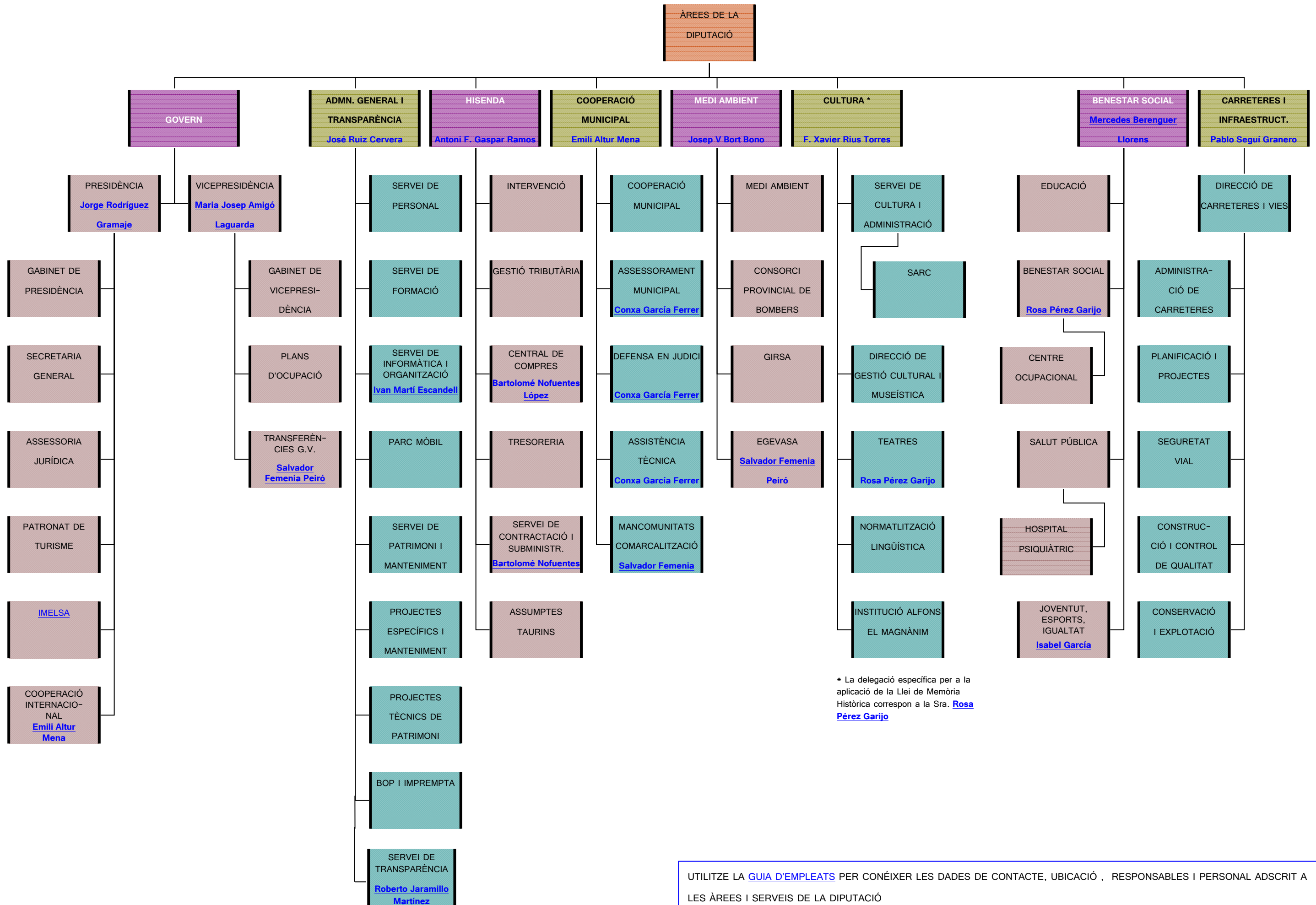


**ESTRUCTURA CORPORATIVA DE LA DIPUTACIÓ DE VALÈNCIA**  
 Aprovada en sessions de la Corporació en Ple de data 17 de juliol de 2015 i 20 d'octubre de 2015)  
 Delegacions del President en els diputats i diputades segons decret 2850/2017 de 7 d'abril i decret 5853/2017 de 5 de juliol



\* La delegació específica per a la aplicació de la Llei de Memòria Històrica correspon a la Sra. [Rosa Pérez Garijo](#)

UTILITZE LA [GUIA D'EMPLEATS](#) PER CONÈIXER LES DADES DE CONTACTE, UBICACIÓ, RESPONSABLES I PERSONAL ADSCRIT A LES ÀREES I SERVEIS DE LA DIPUTACIÓ