

1. Introducción

En la aplicación de DivalConta (Sicalwin-Contabilidad) se utiliza Citrix-Metaframe como canal de comunicación entre los usuarios de la entidad y los servidores de la Diputación.

2. Requisitos

Para poder conectar un usuario, previamente autorizado por su entidad, debe tener instalado en su equipo un certificado de la Diputación y los servicios Citrix.

3. Método de acceso

La conexión se hará a través de la página web <https://csg.dival.es>.

4. Identificación del usuario

Cada usuario tiene su propia cuenta de acceso. Es su DNI, con letra en mayúscula y sin guiones [ejem. 12345678A). La contraseña es facilitada por los técnicos de la Diputación.

El acceso a la contabilidad se desarrolla en dos fases:

1º acceso a la red corporativa de la Diputación



Una vez identificado podrá acceder a SICAWIN ASESORAMIENTO (contabilidad).

SicalWin

Sistema de Información Contable

Versión: 6.00.0135 Última Actualización: 07/06/2013

Licencia concedida a:

Diputación de Valencia

Suministrada por:

Diputación de Valencia

Número de licencia:

AYT-00-GVA

2

Identificación de usuario para acceder a la aplicación

Usuario: Contraseña:

Pulse F2 para cambiar la contraseña de usuario

Las contraseñas para cada acceso (red y aplicación) serán facilitadas inicialmente por el Servicio de Informática de la Diputación.

5. Cambio de contraseñas

La contraseña de acceso a la red corporativa de la Diputación no es modificable por el usuario, la de acceso al programa de contabilidad sí (pulsando la tecla F2 en la pantalla de conexión a la contabilidad).

Introducción de nueva contraseña

Contraseña actual:

Nueva Contraseña:

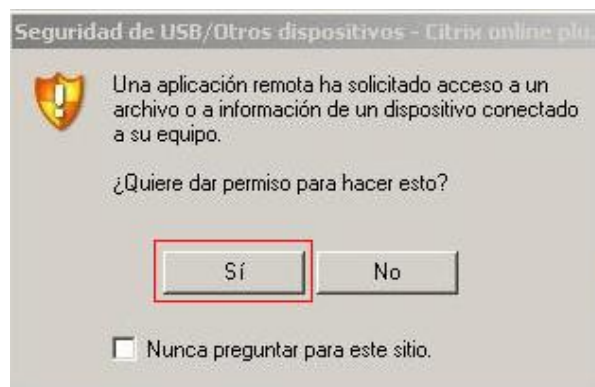
Aceptar

Cancelar

6. Características de trabajo en modo ASP (remoto)

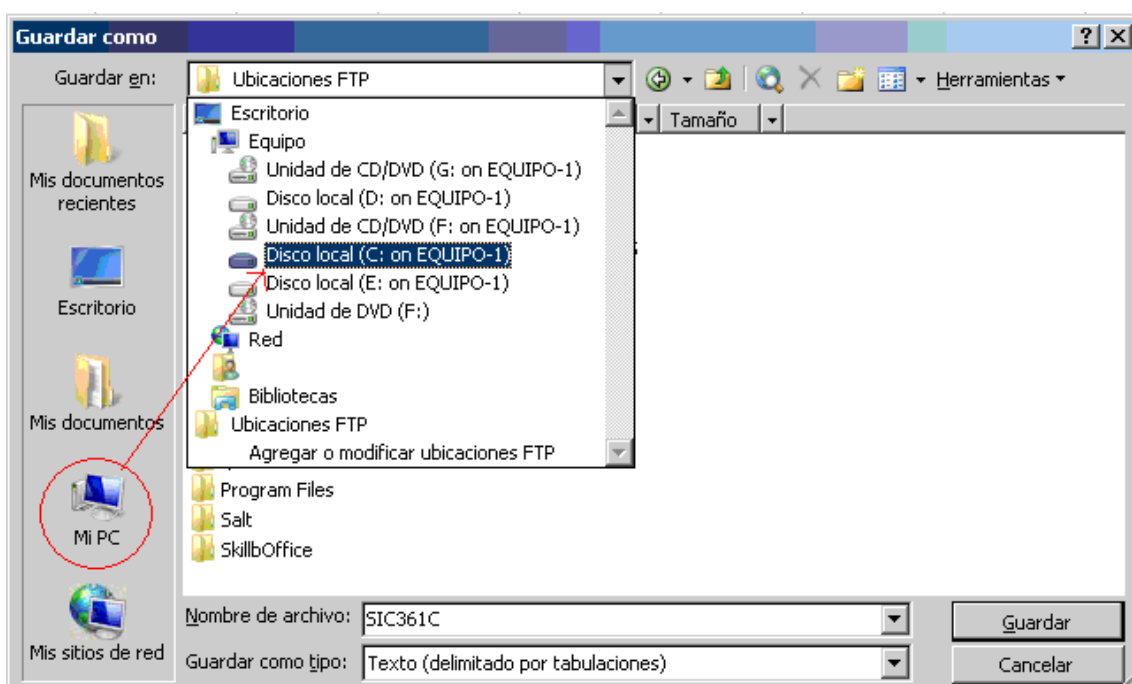
- * Estamos trabajando en un servidor de la Diputación de Valencia, que está fuera de la red local de la Entidad.
- * Al buscar datos en las consultas de contabilidad se distingue entre mayúsculas y minúsculas ("GARCIA" no es igual a "garcia"). Aconsejable adoptar un criterio de trabajo (siempre mayúsculas o minúsculas).
- * La impresión se realiza en la impresora que el usuario tiene "por defecto" configurada en su equipo.
- * Si aparece la siguiente pregunta de seguridad .. pulsaremos "Sí".

3



- * Para grabar un fichero en nuestro ordenador deberemos seleccionar la unidad (C: en nombre_equipo_propio) .

NOTA.- En versión de 64 bits es el disco C: . En versión de 32 bits (versiones anteriores) es V:.



***Bloqueo de la cuenta de usuario al intentar entrar en la contabilidad.** Al tercer intento no correcto de acceso (al introducir una contraseña errónea) se bloquea la cuenta del usuario con el que se pretende acceder, no permitiendo su acceso hasta que éste quede desbloqueado.

SicalWin

Sistema de Información Contable

Versión: 6.00.0135 Última Actualización: 07/06/2013

Licencia concedida a:

Diputación de Valencia

Suministrada por:

Diputación de Valencia

Número de licencia:

AYT-00-GVA

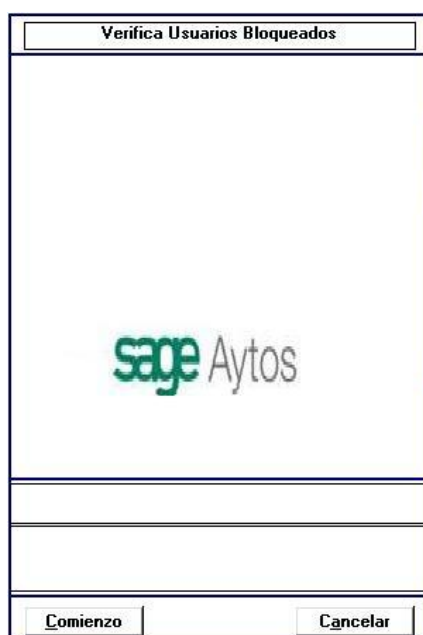
Identificación de usuario para acceder a la aplicación

Usuario: Contraseña:

Pulse F2 para cambiar la contraseña de usuario

Lo primero es comprobar si el usuario que aparece por defecto es el nuestro.

Para desbloquear el usuario ejecutamos el programa DESBLOQUEO DE USUARIOS, que está en nuestro escritorio de conexión a la contabilidad.



Pulsamos comienzo y el proceso desbloqueará a TODOS los usuarios que se encuentren en esa situación.

*** Problemas al acceder a la unidad C:**

Para poder acceder haremos lo siguiente:

En la barra de tareas de nuestro equipo (en la parte inferior derecha) pulsaremos el botón derecho del ratón sobre el icono de Metaframe (circulo azul). Y seleccionaremos Abrir Central de conexiones.



Seleccionaremos CX64-SICALAYTx (son los servidores de Diputación), y en el desplegable Seguridad de la sesión Archivos seleccionaremos **Acceso Completo** y después **Cerrar**.

5

