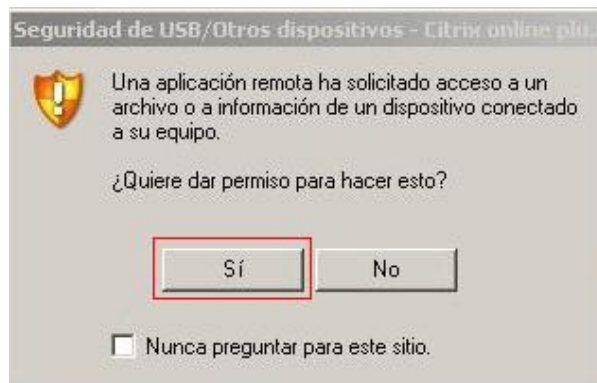


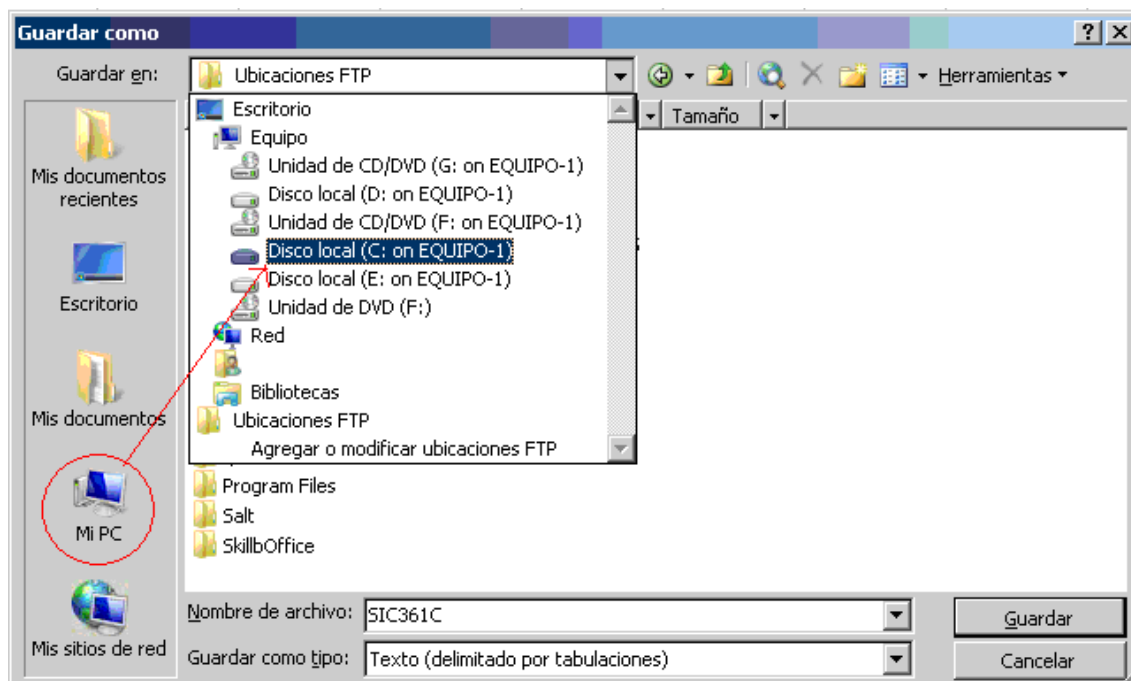
1. Para Exportar o Grabar archivos desde la Contabilidad

* Si aparece la siguiente pregunta de seguridad .. pulsaremos “Sí”.



* Para grabar un fichero en nuestro ordenador deberemos seleccionar la unidad (C: en nombre_equipo_propio) .

NOTA.- En versión de 64 bits es el disco C: . En versión de 32 bits (versiones anteriores) es V:.



2. Problemas típicos al Exportar o Grabar archivos desde la Contabilidad

* Problemas al acceder a la unidad C:

Para poder acceder haremos lo siguiente:

En la barra de tareas de nuestro equipo (en la parte inferior derecha) pulsaremos el botón derecho del ratón sobre el icono de Metaframe (circulo azul). Y seleccionaremos Abrir Central de conexiones.



2

Seleccionaremos CX64-SICALAYTx (son los servidores de Diputación), y en el desplegable Seguridad de la sesión Archivos seleccionaremos **Acceso Completo** y después **Cerrar**.

